

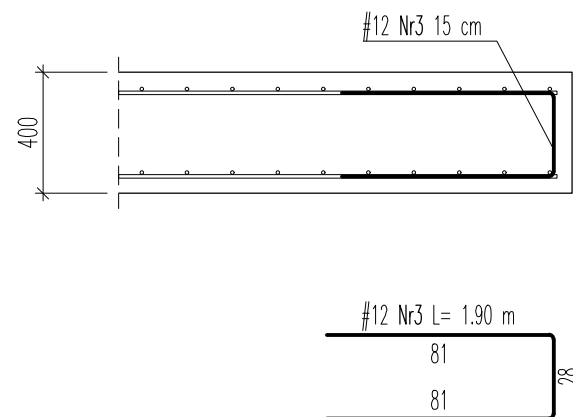
BETON I KL. EKSPOZYCJI: C25/30, XC2  
STAL ZBROJENIOWA: A-IIIIN (B500 B)

UWAGI:

- Wymiary podano w [cm], rzędne wysokościowe w [m n.p.m.].
- Rzędność terenu sprawdzić z aktualnym rysunkiem PZT.
- Beton podkładowy C8/10 min. 10 cm.
- Izolacja pozioma 2x papa podkładowa.
- Izolacja pionowa i powierzchni górnej, np. 2x Abizol "R"+"P".
- Otulina: 50 mm.
- Przygotowanie podłoża wg opisu technicznego.
- Mocowanie zbiornika do fundamentu wg wytycznych producenta. Wymiary fundamentu i poziom posadowienia należy sprawdzić z aktualną dokumentacją zbiornika i projektem branży paliwowej.
- Projekt należy rozpatrywać łącznie z opisem technicznym oraz pozostałymi projektami branżowymi. Ewentualne rozbieżności należy wyjaśniać z autorskim biurem projektowym.

DETAL DOZBROJENIA KRAWĘDZI

SKALA 1:25



Element		Nr pręta	Średnica[ mm]	Długość [m]	Ilość prętów		Dł. całkowita pręta	
Nazwa	Ilość				w elemencie	ogółem	A-IIIIN	
							#6	#12
Fundament	1	1	12	3.00	108	108		324.00
		2	12	7.00	42	42		294.00
		3	12	1.90	150	150		285.00
Długość wg średnic [m]								903.00
Masa 1.0 mb pręta [kg/m]							0.222	0.888
Masa łączna wg średnic [kg]								801.86
Masa ogółem [kg]							801.86	

ORLEN S.A. ul. Chemików 7, 09-411 Płock		STADIUM: <b>PT</b>
 AGP1 sp. z o.o. 53-150 Wrocław, ul. Gajowicka 166/5		REWIZJA: -
TEMAT:	<b>BUDOWA STACJI PALIW WRAZ Z NIEZBĘDĄ INFRASTRUKTURĄ, OBIEKTAMI I URZĄDZENIAMI BUDOWLANYMI</b>	DATA: <b>WRZESIEŃ 2025</b>
ADRES:	<b>Al. Piłsudskiego, 05-270 Marki działka nr 14, 15, obręb ew. 0031, jednostka ew. 143402_1</b>	SKALA: <b>1:100, 1:25</b>
NAZWA RYSUNKU:	<b>ZBIORNIK LPG 20m3. FUNDAMENT</b>	<b>K-04</b>
KONSTRUKCJA PROJEKTANT:	mgr inż. Mariusz Nieciąg uprawnienia nr DOŚ/0339/PBKb/21 specjalność konstrukcyjno-budowlana	
KONSTRUKCJA SPRAWDZAJĄCY:	mgr inż. Jarosław Skołański uprawnienia nr 283/93/UW specjalność konstrukcyjno-budowlana	